

青葉区社会福祉法人型地域活動ホーム
(地域ケアプラザ機能を含む) 〈仮称〉
建設資金の募金、寄付にご協力を!

青葉台二丁目に社会福祉法人型地域活動ホーム
(地域ケアプラザ機能を含む) が整備されます

地域活動ホームは、障がいのある方やそのご家族が、身近な地域で安心して生活できるように、各種のサービスの提供や活動の場の確保を行い、生活全般を支援していくための拠点となる施設です。

なお、青葉区の地域活動ホームは、地域ケアプラザ機能を有しています。

生活支援

日中の活動支援や一時ケア、ショートステイのサービス提供や余暇支援活動を行います。

相談事業

障がいのある方やその家族が困っていることについてお話を聞き、解決のための連絡調整や福祉サービスの利用調整、情報提供を行います。

地域交流

障がいや障がい者についての理解を深め、交流する機会をつくります。イベント等を行うほか、おもちゃ文庫室や、地域の団体に地域交流室の開放などを行います。

ボランティア活動支援

ボランティア活動をする方々に活動の場の提供や紹介を行います。また、ボランティア同士の情報交換や情報発信の場としてボランティアコーナーを開放します。

地域ケアプラザ機能

地域の福祉・保健活動の支援、福祉・保健の相談・支援等を行います。
(施設主催事業の開催、情報の提供、福祉・保健活動の場の提供、高齢者の介護、虐待や権利擁護の相談、公的福祉保健サービスの利用案内、介護予防ケアプラン作成など)

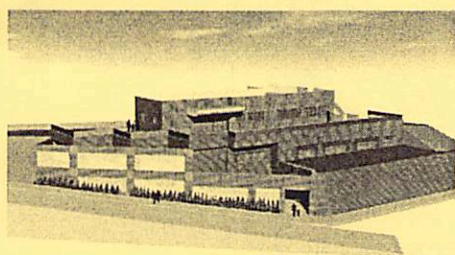
地域活動ホームの建設のために、国や市からの補助金のほか、720万円を目標額として地域の皆様からの募金や寄付を呼びかけています。この募金・寄付金は、施設完成時に建設委員会から施設の設置運営を行う社会福祉法人 試行会に寄付されます。

地域活動ホームの趣旨をご理解いただき、地域の皆様のご支援で建設ができるよう、建設資金の募金、寄付にご協力をお願いいたします。

青葉区社会福祉法人型地域活動ホーム (地域ケアプラザ機能を含む) 建設委員会

詳細については、裏面もご覧ください

【青葉区社会福祉法人型地域活動ホーム (地域ケアプラザ機能を含む)〈仮称〉の施設概要】



〈完成予想図〉

地域活動ホームは、障がい者の日中活動の場を提供するとともに、障がい児・障がい者やその家族の地域での生活を支援する各種サービスを提供することを目的として、各区に1館整備しています。

なお、今回整備する障害者地域活動ホームは、業務委託方式により地域ケアプラザを設置しています。福祉保健に関する身近な相談窓口として、また、地域の皆様の福祉保健活動等の場としてもご利用いただけます。

建設予定地	青葉区青葉台二丁目8-22、8-29
建物構造・規模	鉄筋コンクリート造、地下2階・地上1階建て(約1,520㎡)
開所予定	平成22年度
設置運営	社会福祉法人 試行会

☆ 寄付・募金のお願い ☆

建設委員会では、下記の方法で寄付や募金を呼びかけています。

1 郵便局振込による寄付

郵便局に専用口座を設けましたので、次の口座にお振り込みください。(専用の振込用紙も用意しています。事務局までお問い合わせください。)

口座記号番号 : 00240-2-108464
加入者 : 青葉区地活ホーム建設委員会

なお、寄付金額が5千円を超える場合は、税制上の優遇措置として、寄付控除が受けられます。申告が必要な方は、設置運営法人が開設した次の専用口座にお振り込みください。領収書を発行します。詳細は、事務局までお問い合わせください。

口座記号番号 : 00230-5-100657
加入者 : 社会福祉法人 試行会

2 各種イベント時における募金、チャリティーコンサートの開催

区内で行われるお祭り等のイベント時に、募金の呼びかけを行っています。募金を行うイベントなどについては、決まり次第お知らせしていきます。また、今後、建設委員会主催のチャリティーコンサートなども企画・実施していきます。

【お問い合わせ先(事務局)】

青葉区福祉保健センター福祉保健課運営企画係 担当: 吉川、波多野
TEL 978-2433 FAX 978-2419

